



T-08

**borey green**  
kampot



Escape to a  
**“work-from-home-life”**  
in Kampot

With the swift development of Kampot Province, Meas Development Group (Cambodia) are proud to present another residential/retail project offering to the Cambodian real estate investment market: Borey Green Kampot. With over 15 year's success in construction and development in the central Phnom Penh condominium, commercial and retail market, Meas Development is eager to support the swift economic growth already happening in the Southern Coast of Cambodia and Kampot Province, an emerging logistics, agriculture, energy and tourism hub of Indochina.

Borey Green was designed for smart investors seeking both an elegant, peaceful and natural living experience in the idyllic city of Kampot, in a prime location where the property will support commercial activities on the first floor sufficient to see a strong immediate return on their investment.

A boutique, exclusive and private development, Borey Green totals less than 150 luxury homes and world-class community infrastructure. Already fifty percent sold out, Borey Green will handover to homeowners as soon as H12022, and offers a range of two and three story shophouses, link houses and Villa homes to a new generation of Kampot investors.

# The Sister City, Kampot

Accessible from both National Road 3 and the newly developed Kampot Ring Road, Borey Green is already seeing strong retail traffic and consistent brand outlet rental growth in both prices and occupancy in the surrounding areas. Customers flow into Borey Green's tranquil community from the nearby Kampot Central Market, Kampot Train Station & NR3 Business District. The completion of the Furi Mall at the entrance to Borey Green in 2022 is another great addition to the project's retail return prospects, and homeowner's quality of life.



3min (2km)  
Durian Roundabout



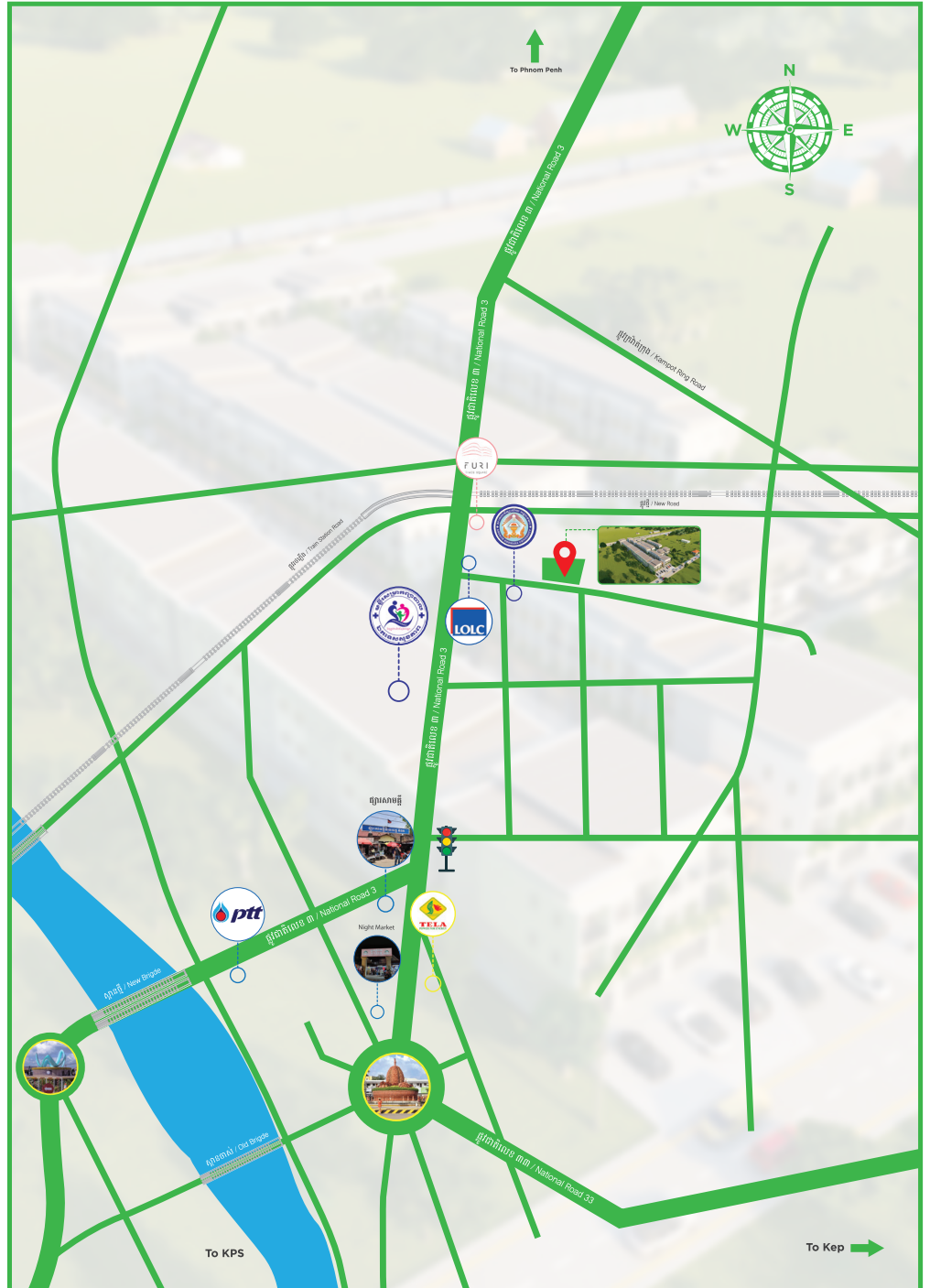
1min (0.5km)  
Furi Mall



Bokor Mountain



Train Station Road  
and Kampot Ring-Road



# ហ្សូបហោស៍ អេ

## shop house A



ជាន់ផ្ទាល់ដី - កន្លែងប្រកបអាជីវកម្ម / Ground Floor - Commercial Area



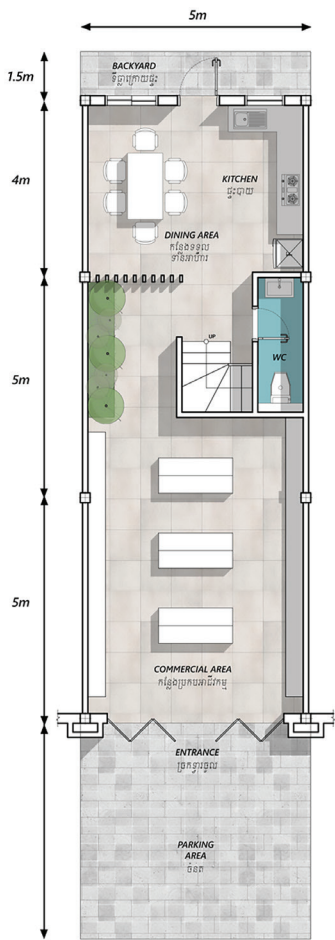
ជាន់ទី ១ - បន្ទប់មេត្រូវសារ / First Floor - Master Bedroom



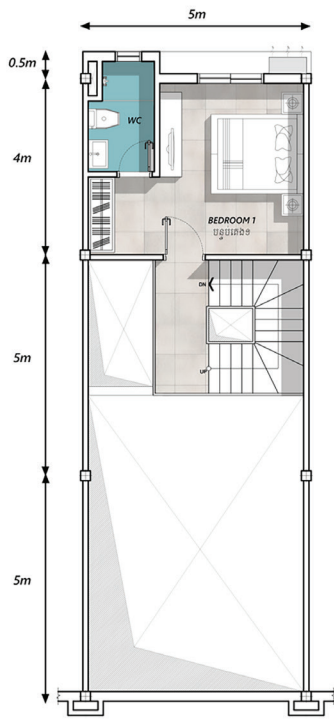
ជាន់ផ្ទាល់ដី - កន្លែងទទួលទានអាហារ / Ground Floor - Dining and Kitchen Area



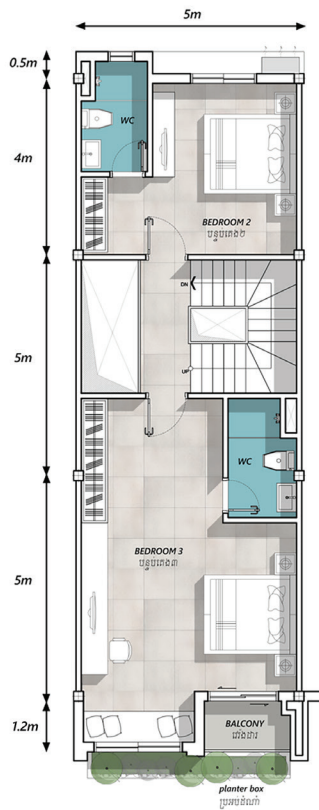
បន្ទប់ទឹកជាន់ទី ១ / First Floor - Bathroom



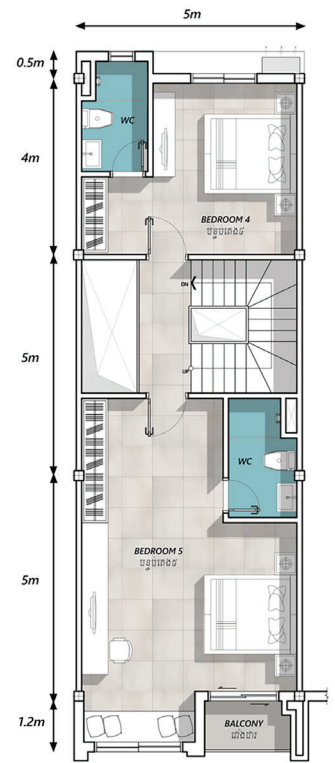
ប្លង់ជាន់ផ្ទាល់ដី  
Ground Floor



ប្លង់ជាន់ឡៅតឿ  
Mezzanine Floor



ប្លង់ជាន់ទី១  
First Floor



ប្លង់ជាន់ទី២  
Second Floor

## លក្ខណៈពិសេស / Detail:

ភាពលេចធ្លោរបស់បុរីហ្គ្រីន ទៅលើផ្ទះ ហ្សូបហោស៍ អេ គឺផ្ទះមានបន្ទប់គេង ៥ និងបន្ទប់ទឹកចំនួន ៦ ជាមួយនឹងចំណាត់ថយន្តចំនួន ២។ ការរស់នៅបែបលក្ខណៈគ្រួសារប្រណិត នៅជាន់ទី ២ ហើយនិងអាចបើកដំណើរការប្រកបអាជីវកម្មនៅជាន់ផ្ទាល់ដីបានផងដែរ។

Borey Green's highest exposure Shophouse A features 5 bedrooms, 6 bathrooms, and twin car parks. Live a luxurious family lifestyle on level 2 and open a prime retail location on the ground level.

ទំហំផ្ទះ: ៥ម x ១៤ម  
ខាងក្រោយផ្ទះ: ១.៥ម  
កន្លែងចម្អិនអាហារ: ១

House Size: 5m x 14m  
Backyard: 1.5m  
Kitchen: 1

ទំហំដី: ៥ម x ២០.៥ម  
កន្លែងប្រកបអាជីវកម្ម  
បន្ទប់គេង: ៥

Land Size: 5m x 20.5m  
Commercial Area  
Bedroom: 5

ខាងមុខផ្ទះ: ១០ម - ១៥ម  
កន្លែងទទួលទានអាហារ: ១  
បន្ទប់ទឹក: ៦

Front Yard: 10m - 15m  
Dining Area: 1  
Bathroom: 6

# ហ្សូបហោស៍ បី

## shop house B



ជាន់ផ្ទាល់ដី - កន្លែងទទួលភ្ញៀវ / Ground Floor - Living Room



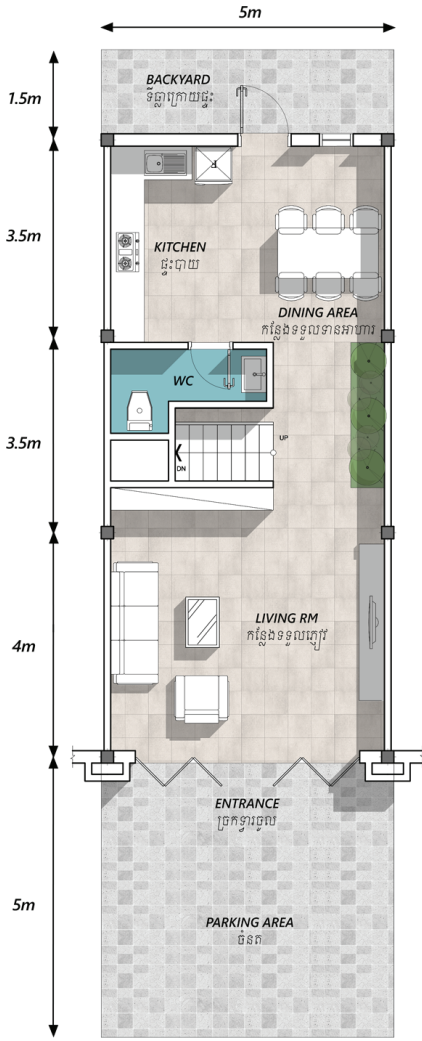
ជាន់ទី ១ - បន្ទប់មេត្រួសារ / First Floor - Master Bedroom



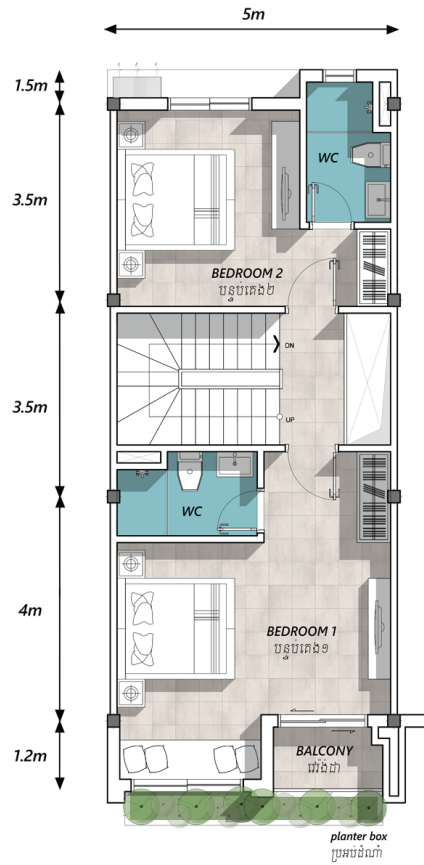
ជាន់ផ្ទាល់ដី - កន្លែងទទួលទានអាហារ / Ground Floor - Dining and Kitchen Area



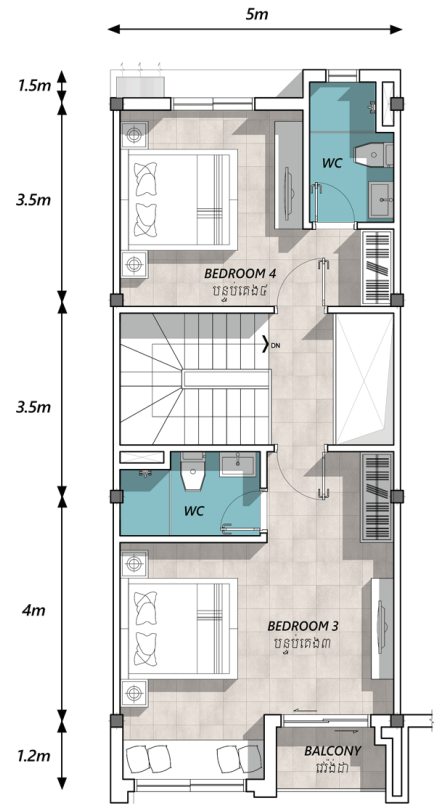
បន្ទប់ទឹកជាន់ទី ១ / First Floor - Bathroom



ប្លង់ជាន់ផ្ទាល់ដី  
Ground Floor



ប្លង់ជាន់ទី១  
First Floor



ប្លង់ជាន់ទី២  
Second Floor

### លក្ខណៈពិសេស / Detail:

ចំណុចពិសេសរបស់ហ្សបហោស៍ បី នៃបុរីហ្គ្រីន គឺផ្ទះហ្សបហោស៍ បី មានបន្ទប់គេងចំនួន ៤ និងបន្ទប់ទឹកចំនួន ៥ ជាមួយនឹងកន្លែងចំណតរថយន្តមួយផងដែរ។ ម្យ៉ាងវិញទៀត អាចរស់នៅបែបលក្ខណៈគ្រួសារប្រណិតនៅជាន់ទី ២ និងអាចបើកប្រកបអាជីវកម្មនៅជាន់ផ្ទាល់ដីបានផងដែរ។

Borey Green's premier Shophouse B features 4 bedrooms, 5 bathrooms, and a single garage. Live a luxurious family lifestyle on level 2 and open a prime retail location on the ground level.

ទំហំផ្ទះ: ៥ម x ១១ម  
ខាងក្រោយផ្ទះ: ១ម - ៥ម  
កន្លែងចម្អិនអាហារ: ១

House Size: 5m x 11m  
Backyard: 1m - 5m  
Kitchen: 1

ទំហំដី: ៥ម x ១៨ម  
កន្លែងទទួលភ្ញៀវ: ១  
បន្ទប់គេង: ៤

Land Size: 5m x 18m  
Living Area: 1  
Bedroom: 4

ខាងមុខផ្ទះ: ៤.៧៥ម  
កន្លែងទទួលទានអាហារ: ១  
បន្ទប់ទឹក: ៥

Front Yard: 4.75m  
Dining Area: 1  
Bathroom: 5

# ហ្សូបហោស ស៊ី

## shop house C



ជាន់ផ្ទាល់ដី - កន្លែងប្រកបអាជីវកម្ម / Ground Floor - Commercial Area



ជាន់ទី ១ - បន្ទប់មេត្រួសារ / First Floor - Master Bedroom

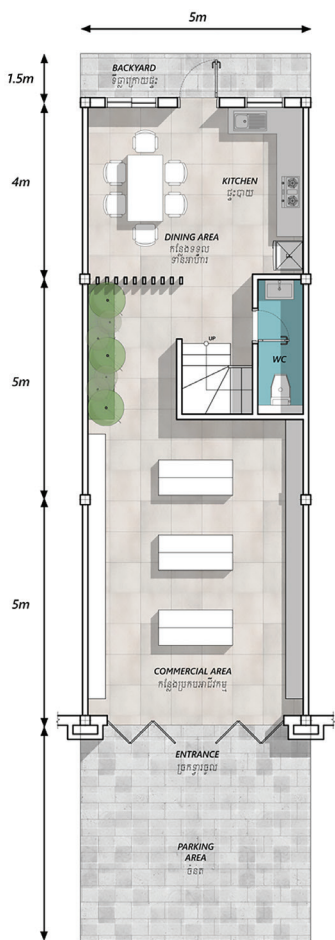


ជាន់ផ្ទាល់ដី - កន្លែងទទួលទានអាហារ / Ground Floor - Dining and Kitchen Area

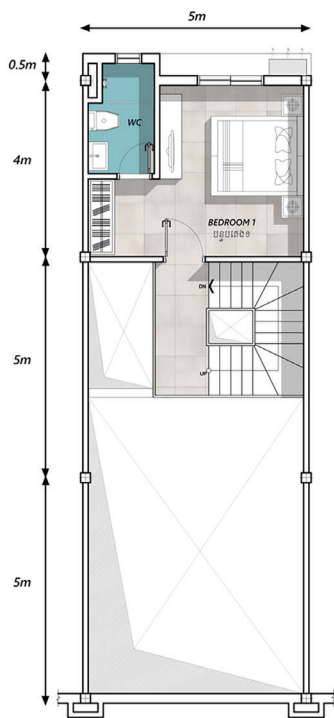


បន្ទប់ទឹកជាន់ទី ១ / First Floor - Bathroom

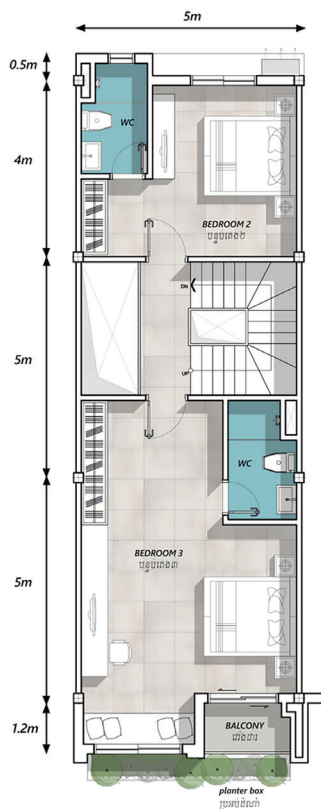




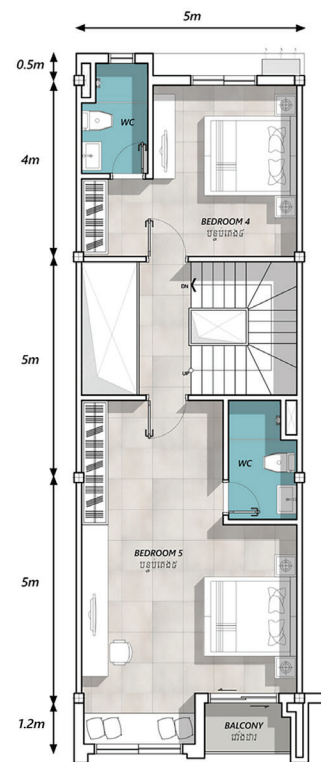
ប្លង់ជាន់ផ្ទាល់ដី  
Ground Floor



ប្លង់ជាន់ឡៅត្បូង  
Mezzanine Floor



ប្លង់ជាន់ទី១  
First Floor



ប្លង់ជាន់ទី២  
Second Floor

### លក្ខណៈពិសេស / Detail:

ភាពអស្ចារ្យរបស់ផ្ទះហ្សបហោស៍ ស៊ី នោះគឺ ផ្ទះហ្សបហោស៍ ស៊ី មានបន្ទប់គេងចំនួន ៥ បន្ទប់ទឹកចំនួន ៦ រួមទាំងទីធ្លាដែលអាចចតរថយន្តបានចំនួន ២ ផងដែរ។ ជាន់ទី ២ អាចជាការរស់នៅតាមជីវិតបែបទាន់សម័យ និងប្រណិត ហើយផងដែរនោះ ថែមទាំងមានកន្លែងដែលអាចបើកប្រកបអាជីវកម្មបានផងដែរ។

Borey Green's Shophouse C features 5 bedrooms, 6 bathrooms, and twin car park.  
Live a luxurious family lifestyle on level 2 and open a prime retail location on the ground level.

ទំហំផ្ទះ: ៥ម x ១៤ម  
ខាងក្រោយផ្ទះ: ១.៥ម  
កន្លែងចម្អិនអាហារ: ១

House Size: 5m x 14m  
Backyard: 1.5m  
Kitchen: 1

ទំហំដី: ៥ម x ២០.៥ម  
កន្លែងប្រកបអាជីវកម្ម  
បន្ទប់គេង: ៥

Land Size: 5m x 20.5m  
Commercial Area  
Bedroom: 5

ខាងមុខផ្ទះ: ១០ម - ១៥ម  
កន្លែងទទួលទានអាហារ: ១  
បន្ទប់ទឹក: ៦

Front Yard: 10m - 15m  
Dining Area: 1  
Bathroom: 6

# វិទ្យាគូនកាត់

## link house



ជាន់ផ្ទាល់ដី - កន្លែងទទួលភ្ញៀវ / Ground Floor - Living Room



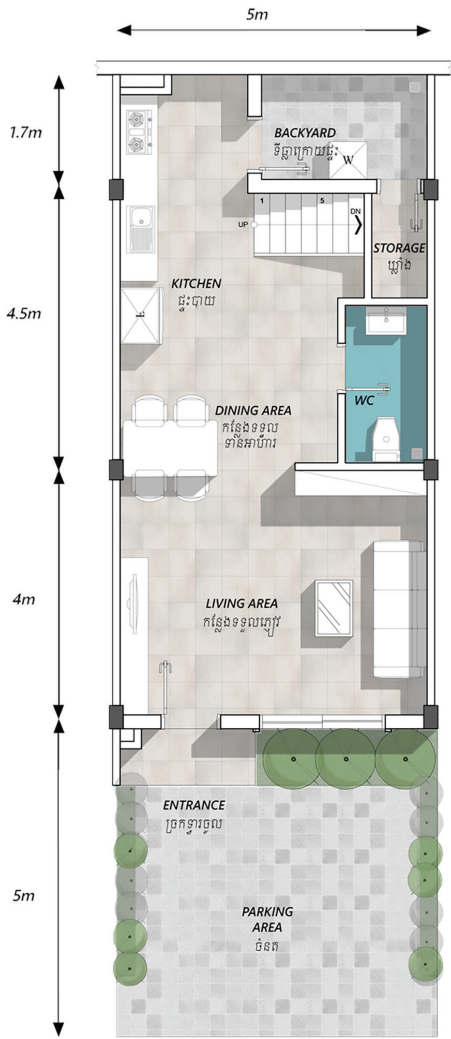
ជាន់ទី ១ - បន្ទប់មេត្រួសារ / First Floor - Master Bedroom



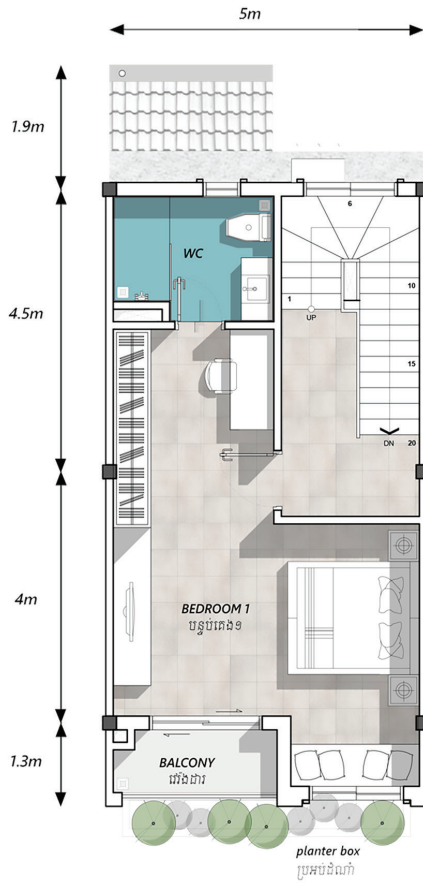
ជាន់ផ្ទាល់ដី - កន្លែងចម្អិនអាហារ / Ground Floor - Kitchen



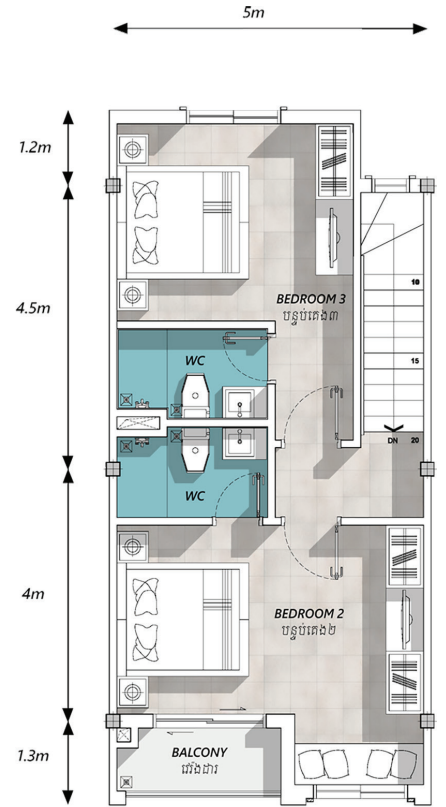
បន្ទប់ទឹកជាន់ទី ១ / First Floor - Bathroom



**ប្លង់ជាន់ផ្ទាល់ដី**  
Ground Floor



**ប្លង់ជាន់ទី១**  
First Floor



**ប្លង់ជាន់ទី២**  
Second Floor

### លក្ខណៈពិសេស / Detail:

ផ្ទះវីឡាកូនកាត់ ជាប្រភេទផ្ទះដែលជាជម្រើសដ៏ល្អបំផុតសម្រាប់ការរស់នៅជាលក្ខណៈគ្រួសារដែលមានតម្លៃសមរម្យ។ ផ្ទះវីឡាកូនកាត់ ជាផ្ទះដ៏ប្រណិតរបស់បុរីហ្គ្រីនដែលមានបន្ទប់គេង ៣ បន្ទប់ទឹក ៤ រួមជាមួយនឹងកន្លែងចតរថយន្តផងដែរ។ ប្រភេទផ្ទះវីឡាកូនកាត់ជាប្រភេទផ្ទះ ដែលអាចរស់នៅបែបគ្រួសារដ៏ប្រណិត សុវត្ថិភាព និងទាន់សម័យនៅក្នុង បុរីហ្គ្រីន ។

The best choice for affordable family living. Borey Green's luxurious link house features 3 bedrooms, 4 bathrooms, and adjoining garage. Live a luxurious family lifestyle, secure and modern in the Borey Green Link House.

ទំហំផ្ទះ: ៥ម x ១០.២ម  
ខាងក្រោយផ្ទះ: ១.៥ម - ១.៨៥ម  
កន្លែងចម្អិនអាហារ: ១

ទំហំដី: ៥ម x ១៥ម  
កន្លែងទទួលភ្ញៀវ: ១  
បន្ទប់គេង: ៣

ខាងមុខផ្ទះ: ៥ម  
កន្លែងទទួលទានអាហារ: ១  
បន្ទប់ទឹក: ៤

House Size: 5m x 10.2m  
Backyard: 1.5m - 1.85m  
Kitchen: 1

Land Size: 5m x 15m  
Living Area: 1  
Bedroom: 3

Front Yard: 5m  
Dining Area: 1  
Bathroom: 4

# វិទ្យាភ្លោះ twin villa



ជាន់ផ្ទាល់ដី - កន្លែងទទួលភ្ញៀវ / Ground Floor - Living Room



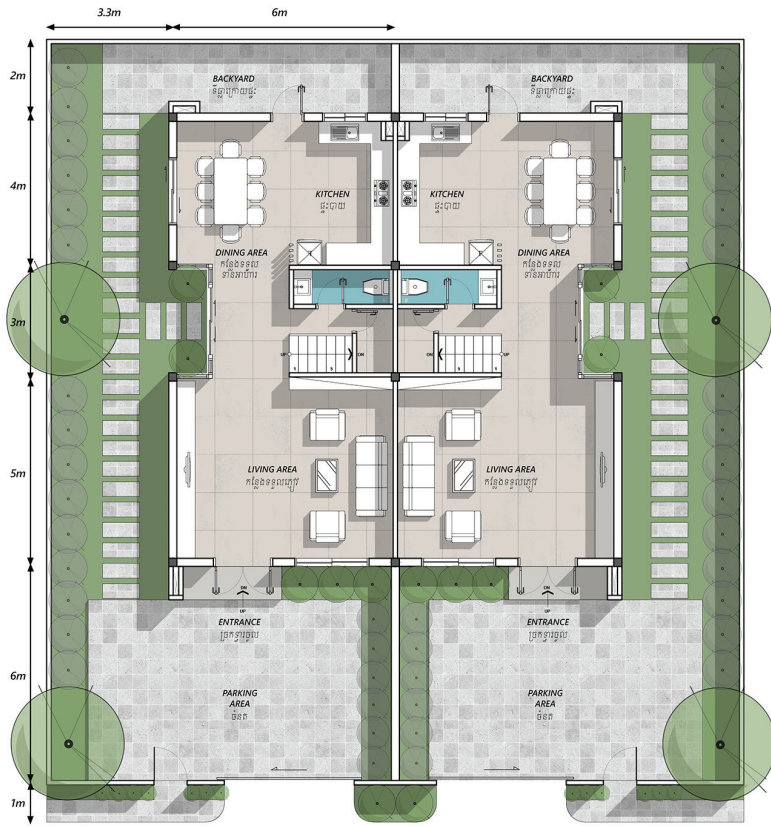
ជាន់ទី ១ - បន្ទប់មេត្រូវសារ / First Floor - Master Bedroom



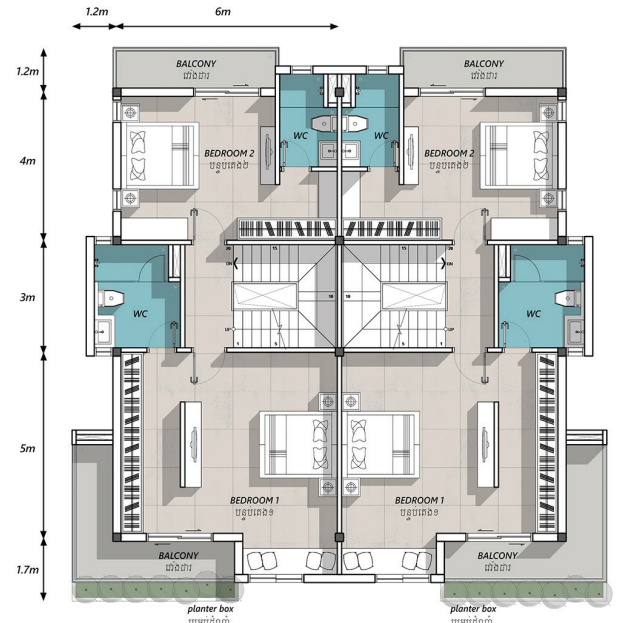
ជាន់ផ្ទាល់ដី - កន្លែងចម្អិនអាហារ / Ground Floor - Kitchen



បន្ទប់ទឹកជាន់ទី ១ / First Floor - Bathroom



**ប្លង់ជាន់ផ្ទាល់ដី**  
Ground Floor



**ប្លង់ជាន់ទី១ និងជាន់ទី២**  
First & Second Floor

## លក្ខណៈពិសេស / Detail:

ជាជម្រើសដ៏ល្អបំផុតសម្រាប់ជីវិតគ្រួសារដ៏ល្អប្រណិត។ ផ្ទះវីឡាភ្លោះរបស់ បុរីហ្គ្រីន មានបន្ទប់គេង ៤ បន្ទប់ទឹក ៥ និងចំណតរថយន្តផងដែរ។ រស់នៅប្រកបដោយធានុភាព សុវត្ថិភាព និងជីវិតគ្រួសារឯកជន ពោរពេញដោយរុក្ខជាតិបៃតង ជាមួយនឹងផ្ទះវីឡាភ្លោះនៅបុរីហ្គ្រីន។

The best choice for luxurious family life. Borey Green's highest superior Twin Villa House features 4 bedrooms, 5 bathrooms, and adjoining garage. Live a comfortable, secure and private family life, surrounded by greenery, with Borey Greens Twin Villa House.

ទំហំផ្ទះ: ៦ម x ១២ម  
ខាងក្រោយផ្ទះ: ១.៦ម  
កន្លែងចម្អិនអាហារ: ១

ទំហំដី: ១០.១៥ម x ២០ម  
កន្លែងទទួលភ្ញៀវ: ១  
បន្ទប់គេង: ៤

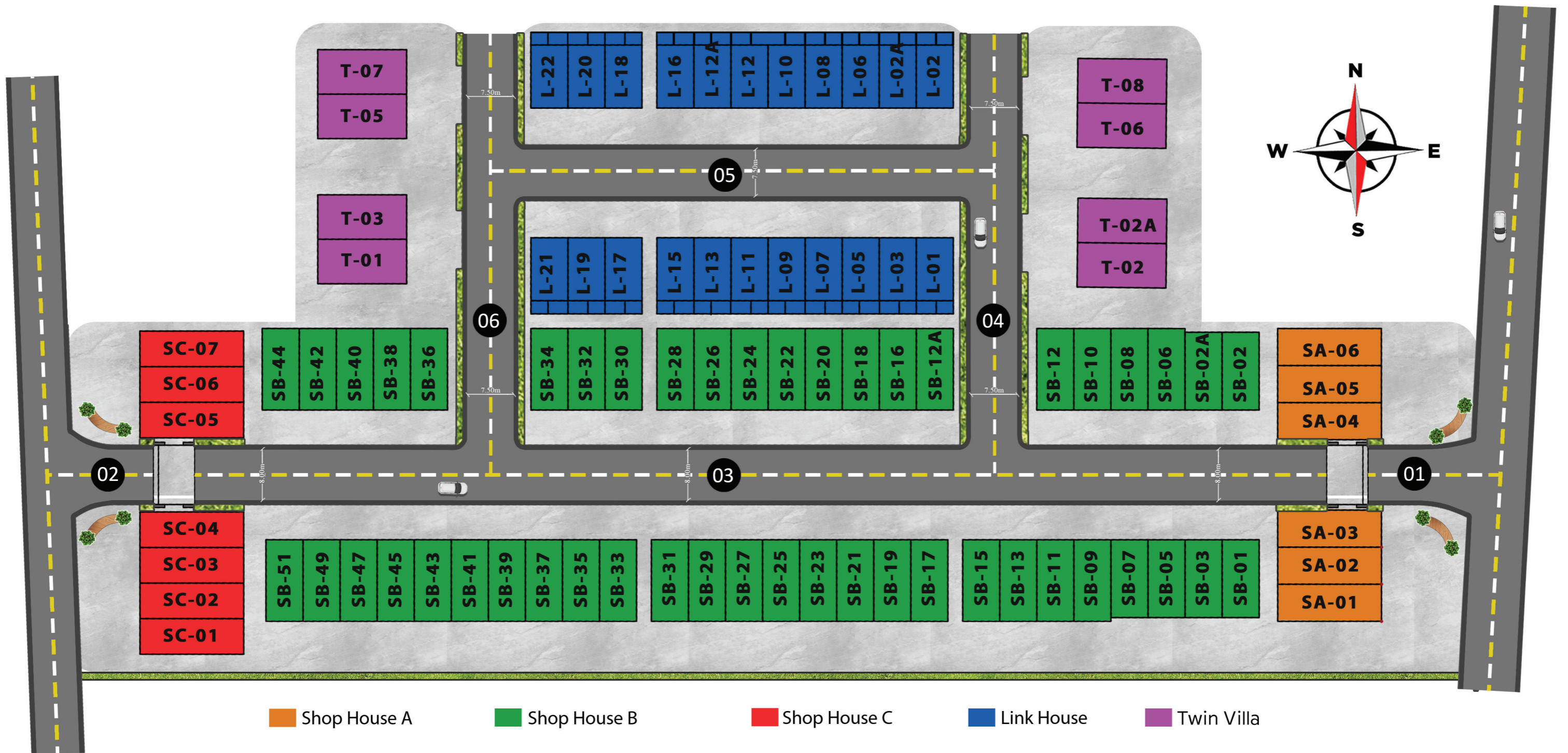
ខាងមុខផ្ទះ: ៦.៥ម  
កន្លែងទទួលទានអាហារ: ១  
បន្ទប់ទឹក: ៥

House Size: 6m x 12m  
Backyard: 1.6m  
Kitchen: 1

Land Size: 10.15m x 20m  
Living Area: 1  
Bedroom: 4

Front Yard: 6.5m  
Dining Area: 1  
Bathroom: 5

- 01. ច្រកចូលតាមហ្សូបហោស៍ អេ / Shop house A Entrance
- 02. ច្រកចូលតាមហ្សូបហោស៍ ស៊ី / Shop house C Entrance
- 03. រុក្ខវិថីបៃតង / Baitong Avenue (8m)
- 04. ផ្លូវរំដួល / Romdoul Street (7.5m)
- 05. ផ្លូវកុលាប / Kolab Street (7.5m)
- 06. ផ្លូវម្ល៉េះ / Malis Street (7.5m)



# borey green

kampot

CONTACT US

+855 89 272 124

+855 10 272 124

បុរីហ្គ្រីនកំពត ផ្លូវជាតិលេខ ៣ / ស្ថានីយ៍រថភ្លើង ផ្លូវក្រវ៉ាត់ក្រុង ភូមិស្វាយធំ សង្កាត់ក្រាំងអំពិល  
ក្រុងកំពត ខេត្តកំពត ព្រះរាជាណាចក្រកម្ពុជា ៧០៨០២។

Borey Green Kampot, NR3 / Train Station Ring-Road, Svay Tom Village,  
Sangkat Krang Ampil, Krong Kampot,  
Kingdom of Cambodia, 70802.